



# NE SIBELIUKSEN SINFONIAT, 1. JA 2. SÄKEISTÖ

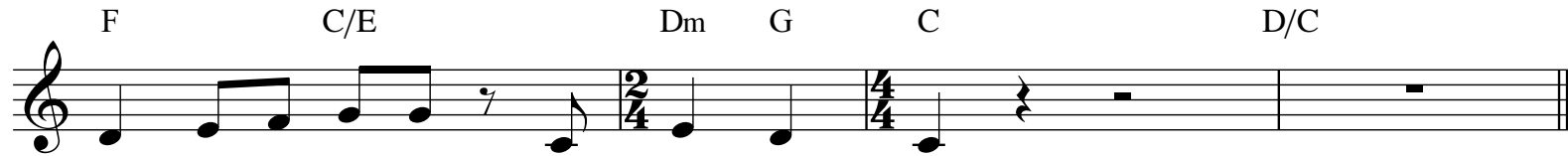
SÄV & SOV. AILI JÄRVELÄ,  
SAN. MAUNO JÄRVELÄ, JULKAISTU TEKIJÖIDEN LUVALLA



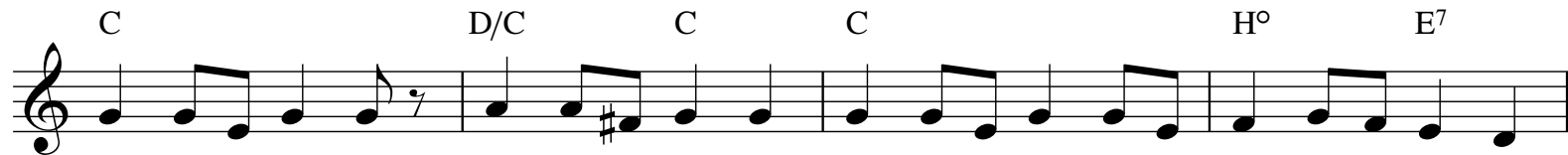
Si-be-li-us kul - ki Ai - no-lan tei - tä Hy-räi - li tee-mo-ja men - ne - hei - tä,



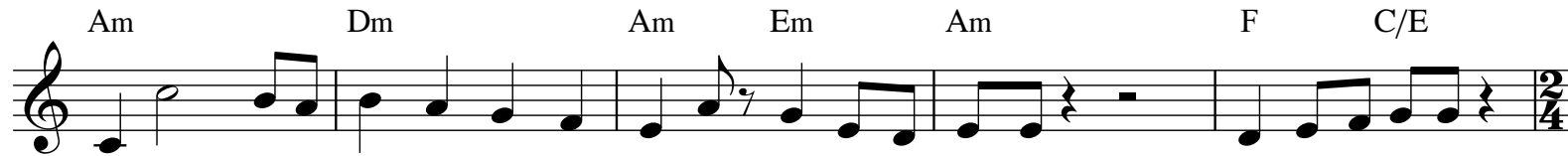
Sin - fo - ni - at, nii - tä seit - se - män o - li kai, on



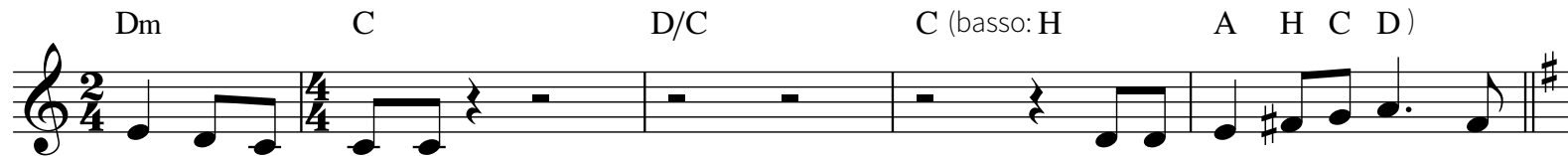
muis - to - na ry - pyt mun ot - sal - lain.



2.Kul - ki ja poh - ti, kin - naa-ko nah-kaa, kurt - tas-ko kul - mi - a seu - raa-vat jah - kaa,



E-mol - li-ko en-sim-mäi-sen, vai-ko D-duu-ri to-kan? Bas-so-jen a-lut,



tein-kö-hän mo-kan

Tu-le kans-sa-ni Ai - no-



# NE SIBELIUKSEN SINFONIAT, B-OSA

Dm C D/C C (basso: H A H C D)

( tein-kö-hän mo-kan Tu-le kans-sa-ni Ai - no-

G D/F# G/E C D/C

laan Tuu - su-lan pol-ku-ja tal-laa-maan, mo-tii-ve-ja mal-laa-maan, tää on

G/H C(basso: H A H C D) G D/F#

kan-sal-lis-ro-man-tiik - kaa! Tu-le kans-sa-ni Ai - no-laan, Tuu - su-lan pol-ku-ja

Em<sup>7</sup> C D/C G/H C(basso: H 2x 

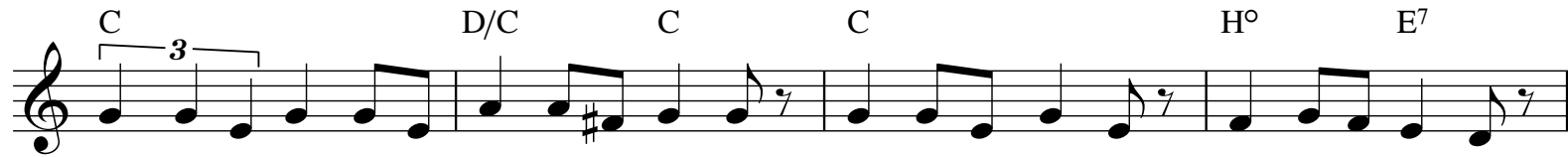
tal-laa-maan, mo-tii-ve-ja mal-laa-maan, tää on kan-sal-lis-ro-man-tiik - kaa! Tu-le

A H C D) C D/C C D/C

kans - sa - ni Ai - no - laan!



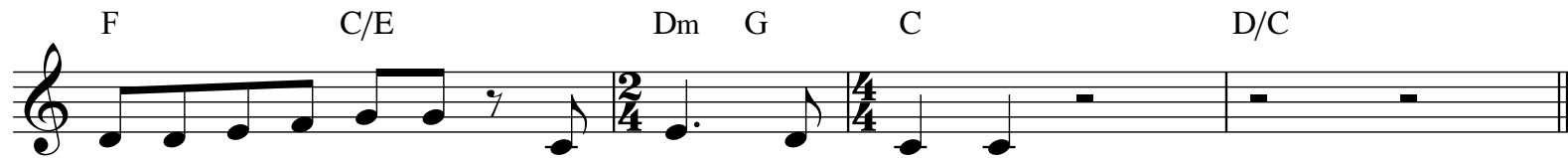
# NE SIBELIUKSEN SINFONIAT, 3. JA 4. SÄKEISTÖ



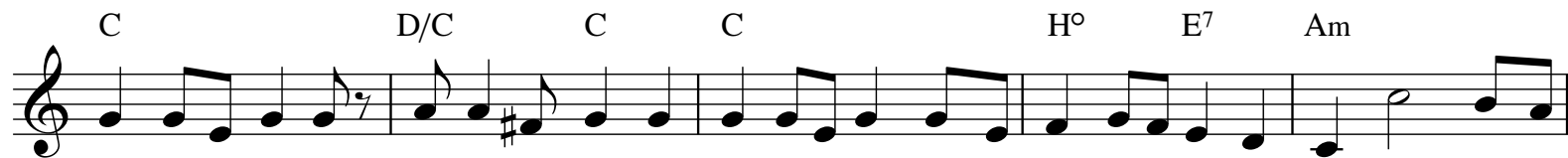
3. Nu - me-ro vii - des-sä kol - me on bee - tä, sii - tä taas koh - ti sel - ke-ää cee - tä,



vä - lis - sä kuu - des ja viu - lu-jen mol - lit, jo riit - tää paus - sit ja pol - lit.



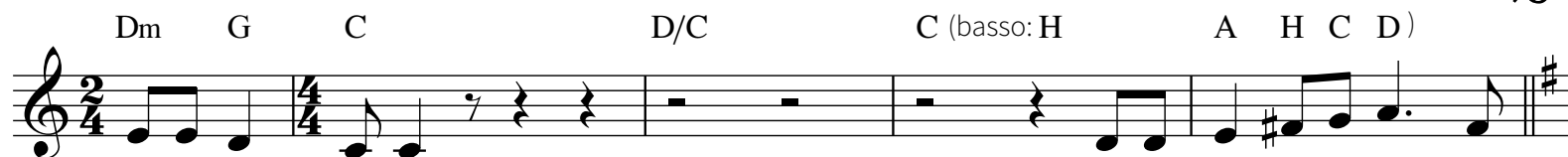
Ka - ra - ja - nit, Ka-mut ja Bar - bi - rol - lit:



4. Täs - sä on teil-le mu-sii-kin mah-tii, frak-ki-a nis-kaan ja lyö- kää tah-tii! Vaan saa - tiin-ko



kah-dek - sat - ta? Kan - sa in - to-na pe-nää. Ei ot - sa-nah - ka



ve-ny-nyt e-nää. Tu-le kans-sa-ni Ai - no-

